



PREFECTURE DU LOT

EXTRAITS CARTOGRAPHIQUES

du
Dossier communal d'information
sur les risques naturels et technologiques
à destination des acquéreurs et des locataires de biens immobiliers

CAHORS

Les extraits cartographiques ci-joints ont été élaborés à partir du Plan de Prévention du Risque Inondation du bassin de Cahors approuvé le 12 janvier 2004 qui contient la réglementation applicable dans les différentes zones

LEGENDE



Limite commune



Limite zones aléa fort-aléa faible



Limite des Plus Hautes Eaux Connues
(mars 1927)



Lit ordinaire

V1

Zone verte V1 aléa fort

V2

Zone verte V2 aléa faible

O1



O2

Zone orange

B

Zone bleue

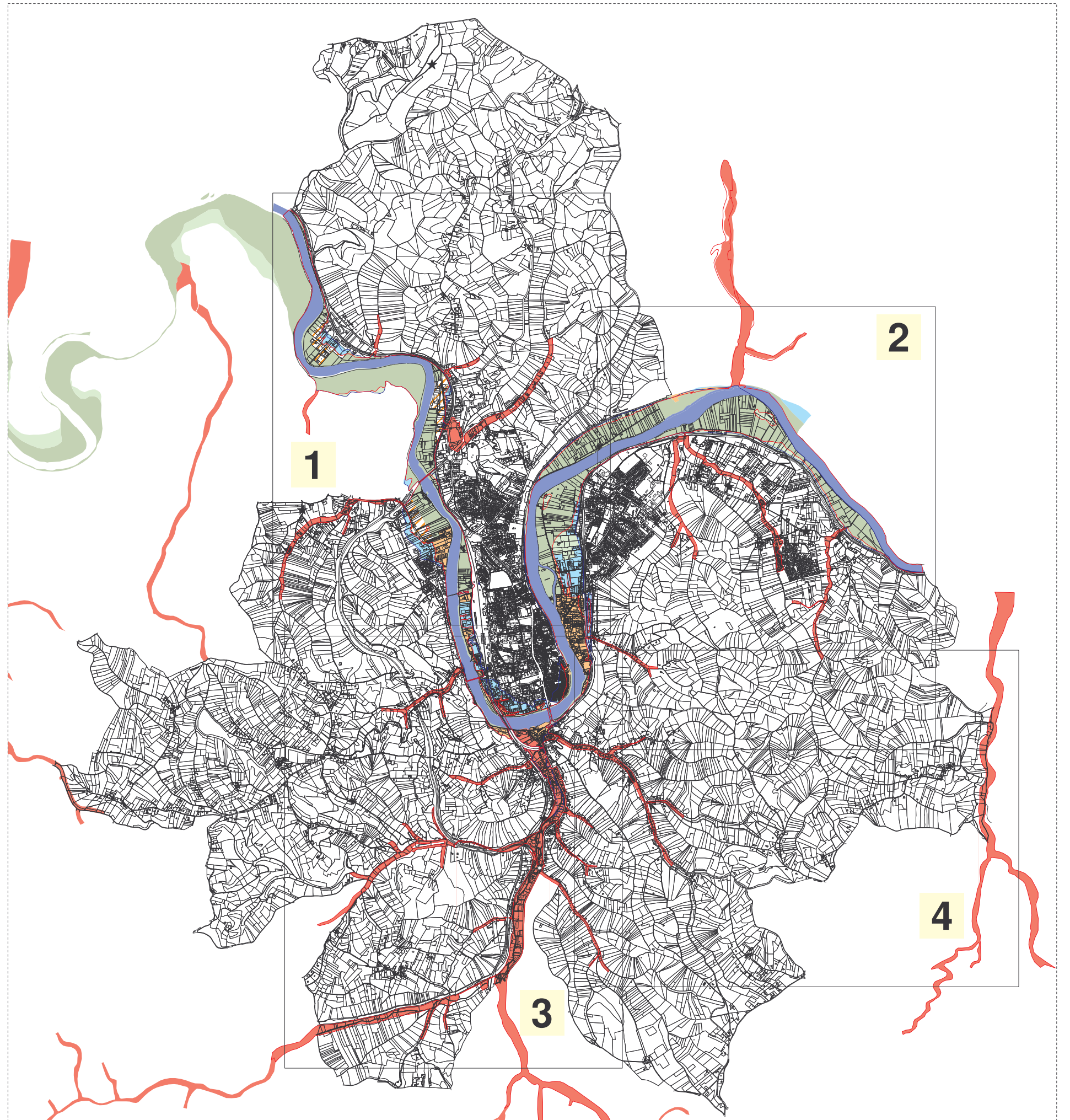
R

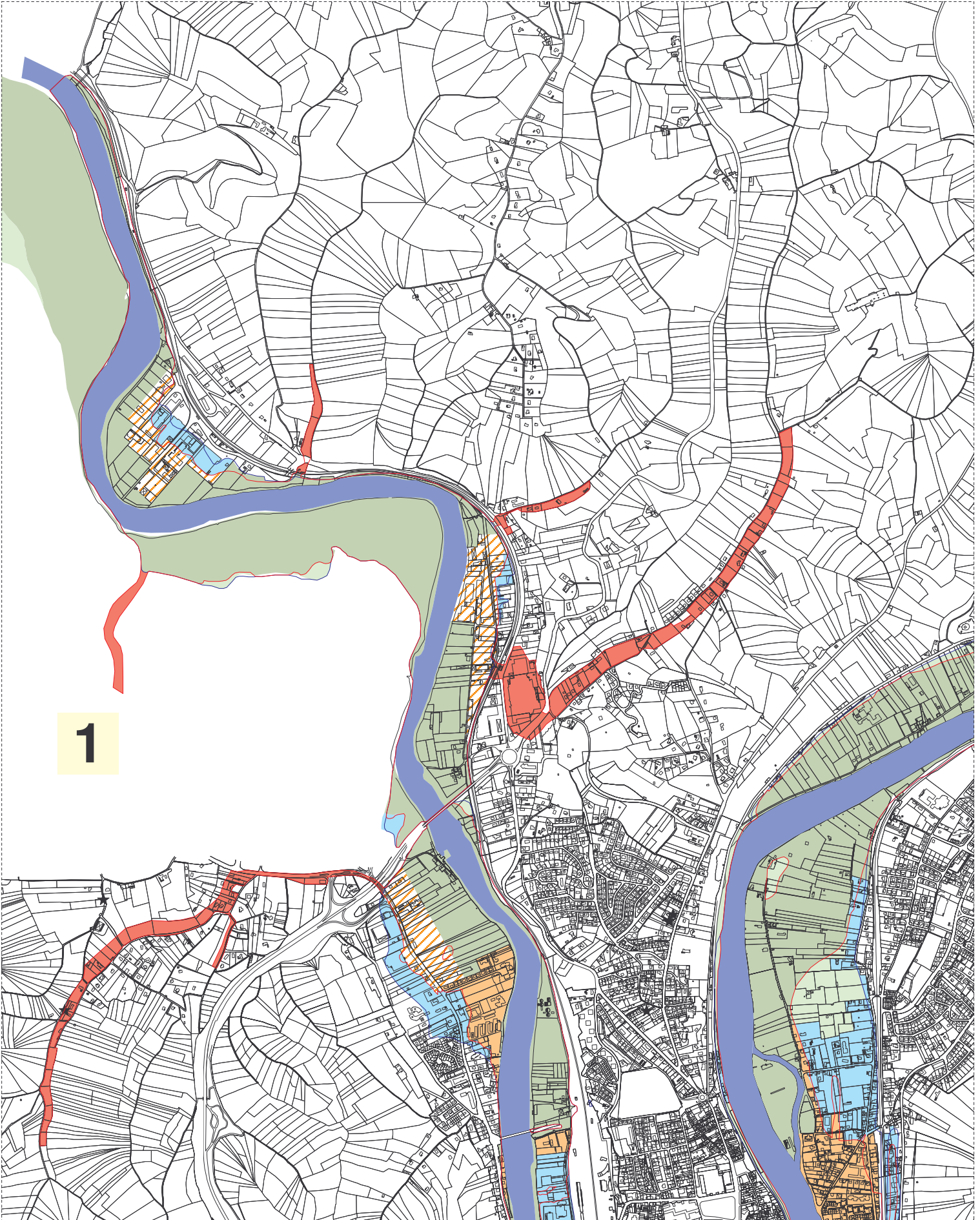
Zone rouge

INFORMATION DES ACQUEREURS ET LOCATAIRES
EXTRAIT DU PLAN DE PREVENTION DES RISQUES INONDATIONS APPROUVE LE 12 Janvier 2004
BASSIN DE CAHORS - COMMUNE DE CAHORS

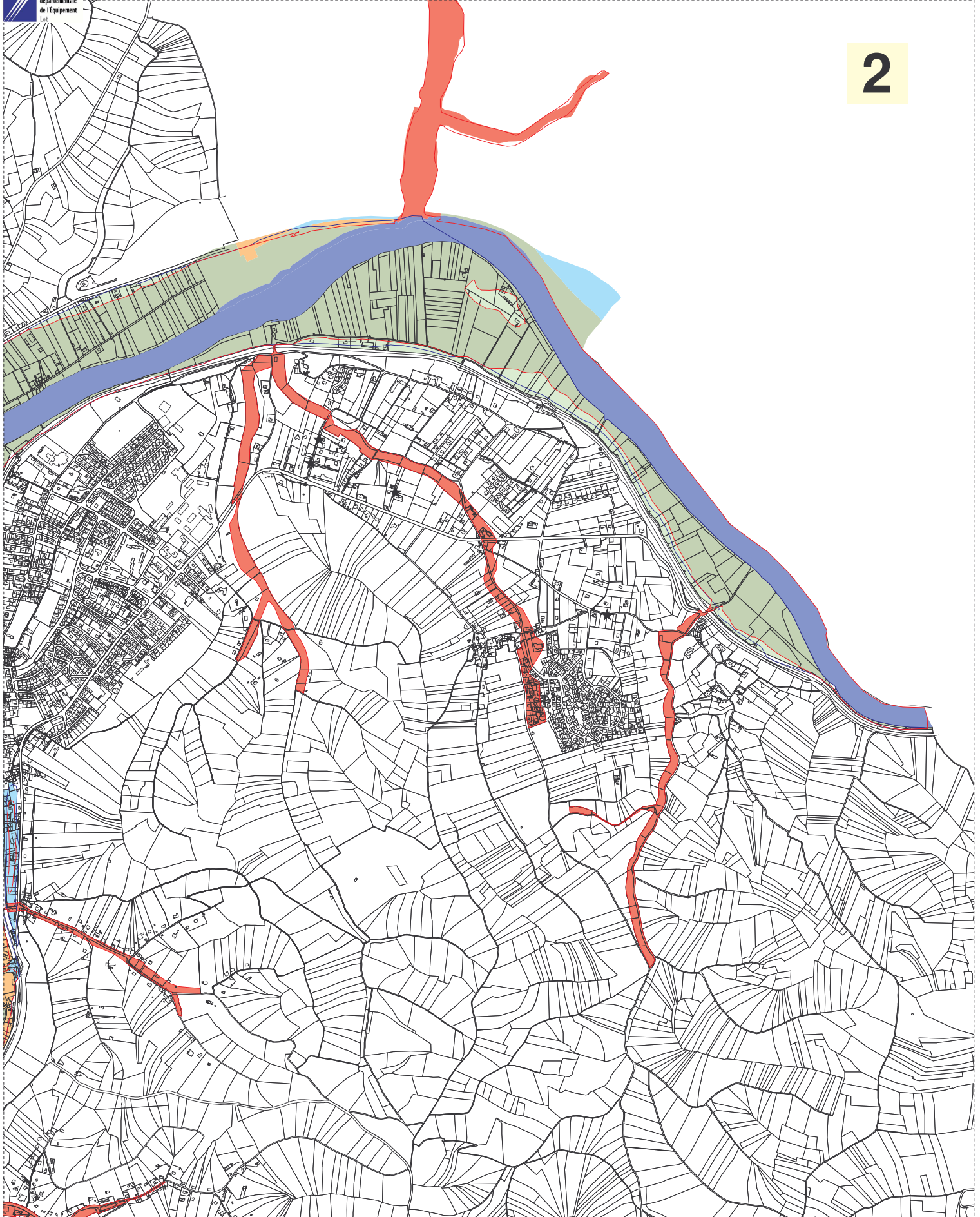


- Limite commune
- Limite zones aléa fort - aléa faible
- Limite des Plus Hautes (mars 1927) Eaux Connues
- Lit ordinaire
- V1** Zone verte V1 non urbanisée aléa fort
- V2** Zone verte V2 non urbanisée aléa faible
- O1 O2** Zone orange urbanisée aléa fort
- B** Zone bleue urbanisée aléa faible
- R** Zone rouge petit bassin torrentiel

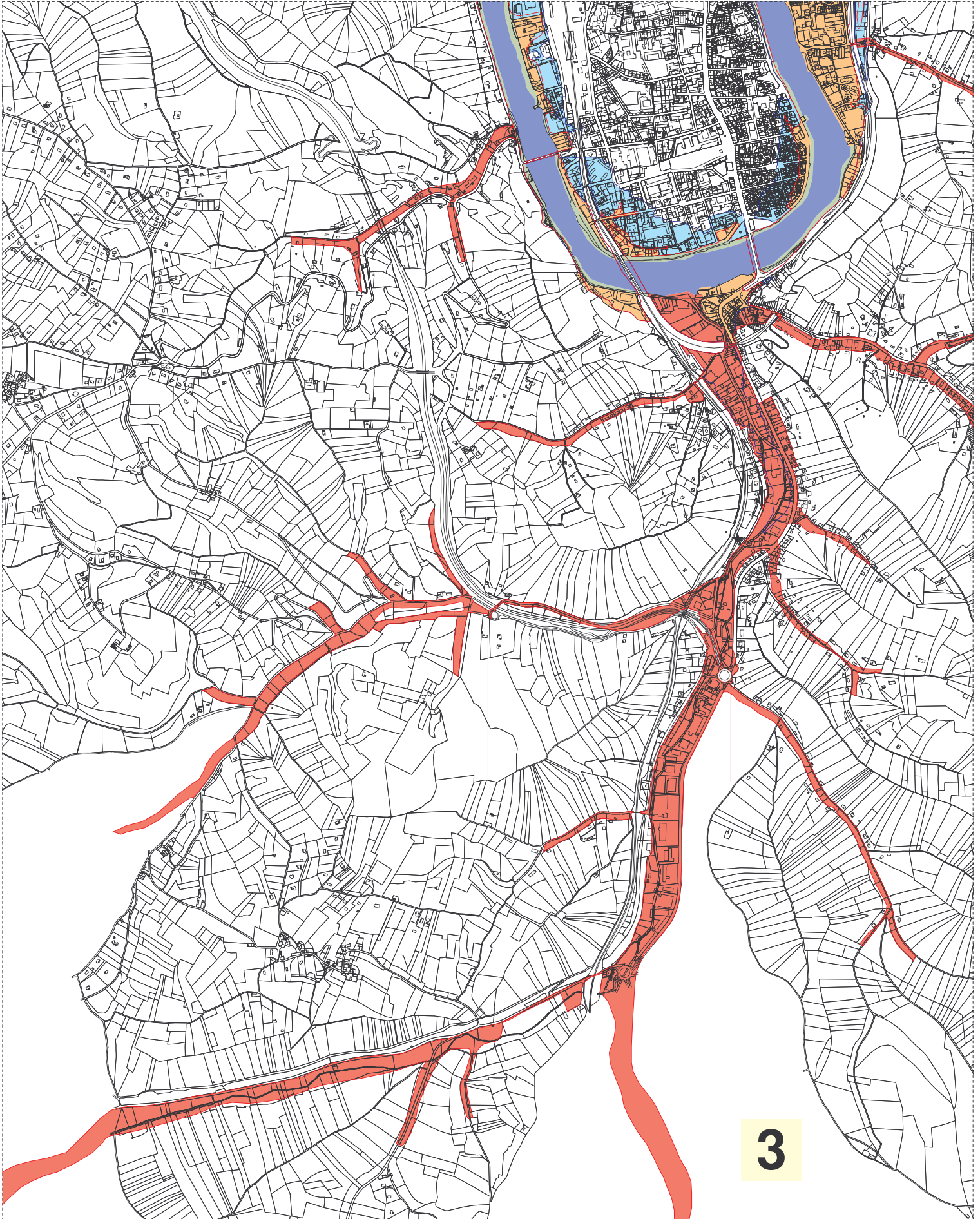




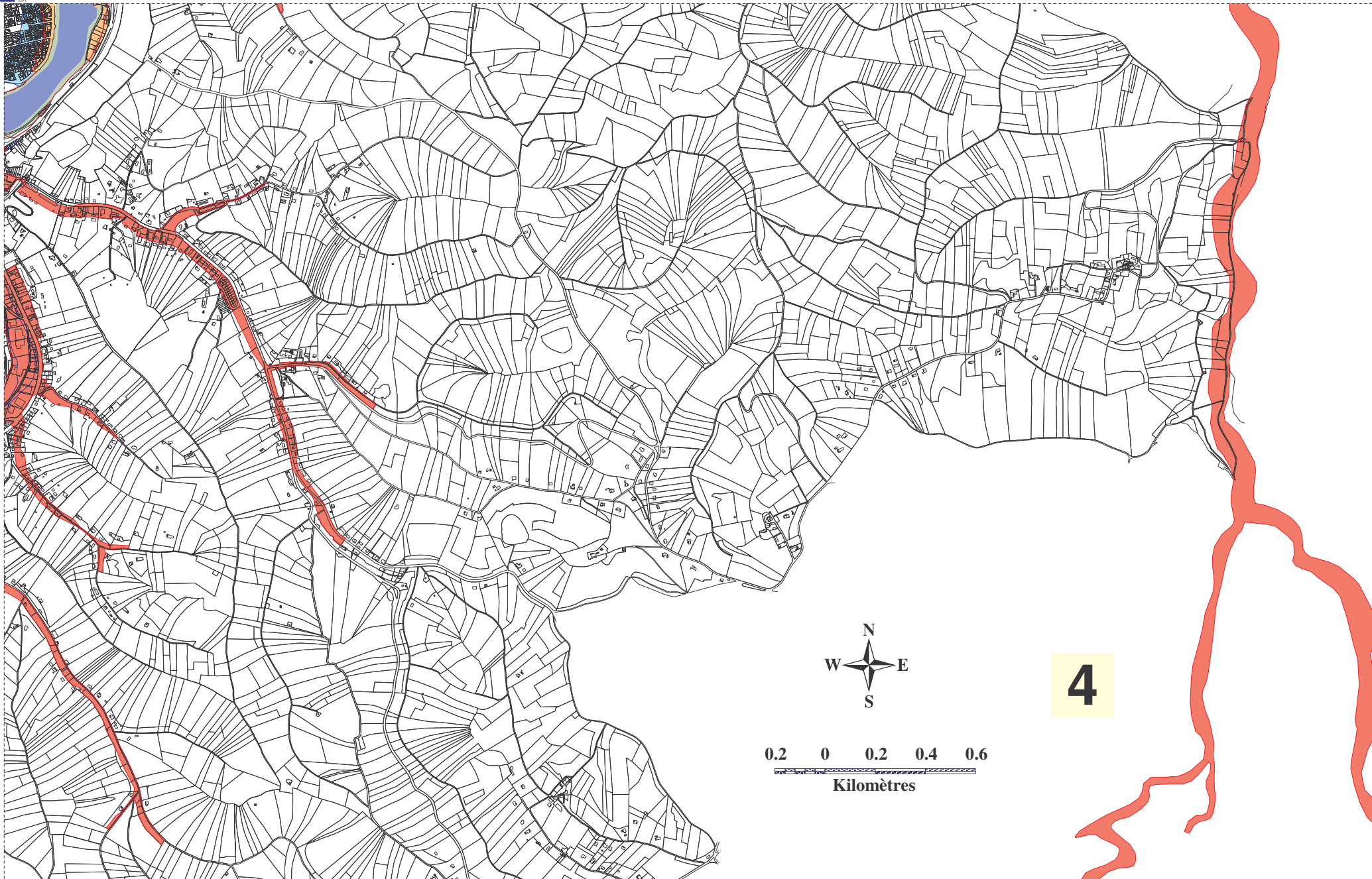
2



INFORMATION DES ACQUEREURS ET LOCATAIRES
EXTRAIT DU PLAN DE PREVENTION DES RISQUES INONDATIONS APPROUVE LE 12 Janvier 2004
BASSIN DE CAHORS - COMMUNE DE CAHORS



INFORMATION DES ACQUEREURS ET LOCATAIRES
EXTRAIT DU PLAN DE PREVENTION DES RISQUES INONDATIONS APPROUVE LE 12 Janvier 2004
BASSIN DE CAHORS - COMMUNE DE CAHORS





PREFECTURE DU LOT

EXTRAITS CARTOGRAPHIQUES

du
Dossier communal d'information
sur les risques naturels et technologiques
à destination des acquéreurs et des locataires de biens immobiliers

LABASTIDE MARNHAC

Les extraits cartographiques ci-joints ont été élaborés à partir du Plan de Prévention du Risque Inondation du bassin de Cahors approuvé le 12 janvier 2004 qui contient la réglementation applicable dans les différentes zones

LEGENDE



Limite commune



Limite zones aléa fort-aléa faible



Limite des Plus Hautes Eaux Connues
(mars 1927)



Lit ordinaire

V1

Zone verte V1 aléa fort

V2

Zone verte V2 aléa faible

O

Zone orange

B

Zone bleue


R

Zone rouge


INFORMATION DES ACQUEREURS ET LOCATAIRES

EXTRAIT DU PLAN DE PREVENTION DES RISQUES INONDATIONS APPROUVE LE 12 Janvier 2004

BASSIN DE CAHORS - COMMUNE DE LABASTIDE MARNHAC

 Limite zones aléa fort - aléa faible

 Limite des Plus Hautes (mars 1927)
Eaux Connues

 Lit ordinaire

V1 Zone verte V1
non urbanisée aléa fort

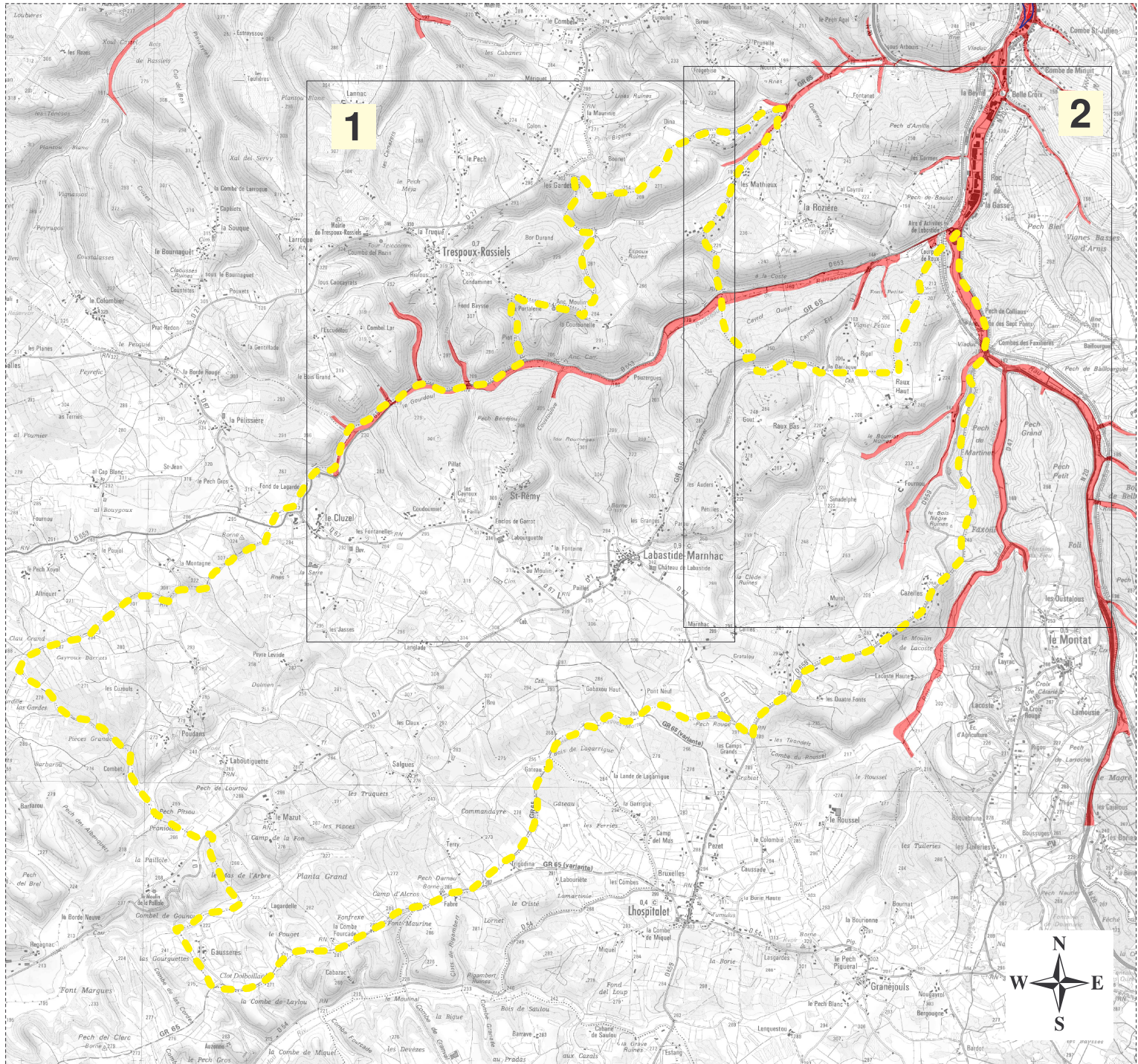
V2 Zone verte V2
non urbanisée aléa faible

O Zone orange
urbanisée aléa fort

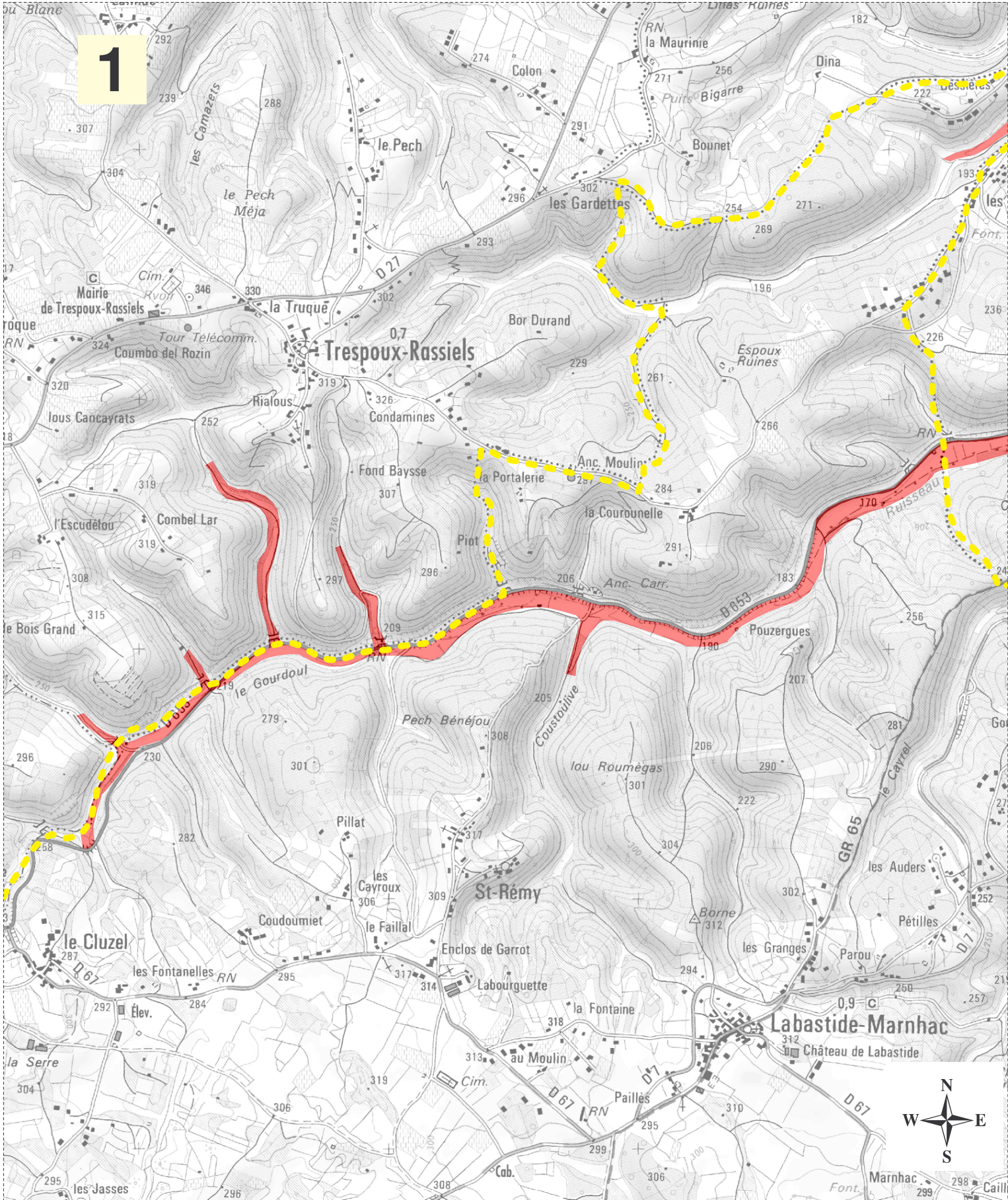
B Zone bleue
urbanisée aléa faible

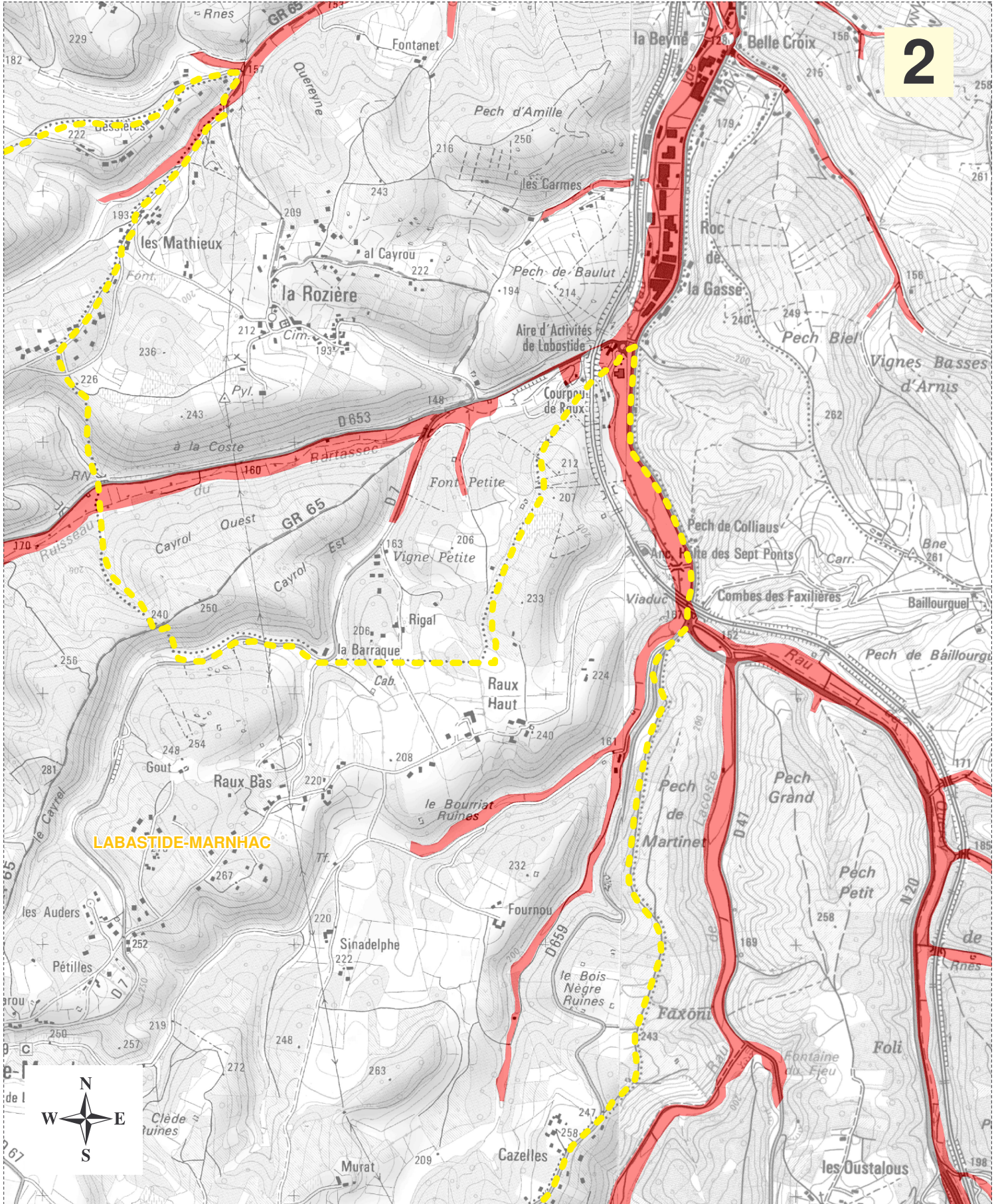
R Zone rouge
petit bassin torrentiel

 Limite commune



INFORMATION DES ACQUEREURS ET LOCATAIRES
EXTRAIT DU PLAN DE PREVENTION DES RISQUES INONDATIONS APPROUVE LE 12 Janvier 2004
BASSIN DE CAHORS - COMMUNE DE LABASTIDE MARNHAC







PREFECTURE DU LOT

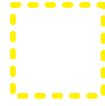
EXTRAITS CARTOGRAPHIQUES

du
Dossier communal d'information
sur les risques naturels et technologiques
à destination des acquéreurs et des locataires de biens immobiliers

LAROQUE DES ARCS

Les extraits cartographiques ci-joints ont été élaborés à partir du Plan de Prévention du Risque Inondation du bassin de Cahors approuvé le 12 janvier 2004 qui contient la réglementation applicable dans les différentes zones

LEGENDE



Limite commune



Limite zones aléa fort-aléa faible



Limite des Plus Hautes Eaux Connues
(mars 1927)



Lit ordinaire

V1

Zone verte V1 aléa fort

V2

Zone verte V2 aléa faible

O

Zone orange

B

Zone bleue

R

Zone rouge

INFORMATION DES ACQUEREURS ET LOCATAIRES EXTRAIT DU PLAN DE PREVENTION DES RISQUES INONDATIONS APPROUVE LE 12 Janvier 2004 BASSIN DE CAHORS - COMMUNE DE LAROQUE DES ARCS

	Limite zones aléa fort - aléa faible		V1 Zone verte V1 non urbanisée aléa fort		B Zone bleue urbanisée aléa faible
	Limite des Plus Hautes (mars 1927) Eaux Connues		V2 Zone verte V2 non urbanisée aléa faible		R Zone rouge petit bassin torrentiel
	Lit ordinaire		O Zone orange urbanisée aléa fort		Limite commune





PREFECTURE DU LOT

EXTRAITS CARTOGRAPHIQUES

du
Dossier communal d'information
sur les risques naturels et technologiques
à destination des acquéreurs et des locataires de biens immobiliers

LE MONTAT

Les extraits cartographiques ci-joints ont été élaborés à partir du Plan de Prévention du Risque Inondation du bassin de Cahors approuvé le 12 janvier 2004 qui contient la réglementation applicable dans les différentes zones

LEGENDE



Limite commune



Limite zones aléa fort-aléa faible



Limite des Plus Hautes Eaux Connues
(mars 1927)



Lit ordinaire

V1

Zone verte V1 aléa fort

V2

Zone verte V2 aléa faible

O

Zone orange

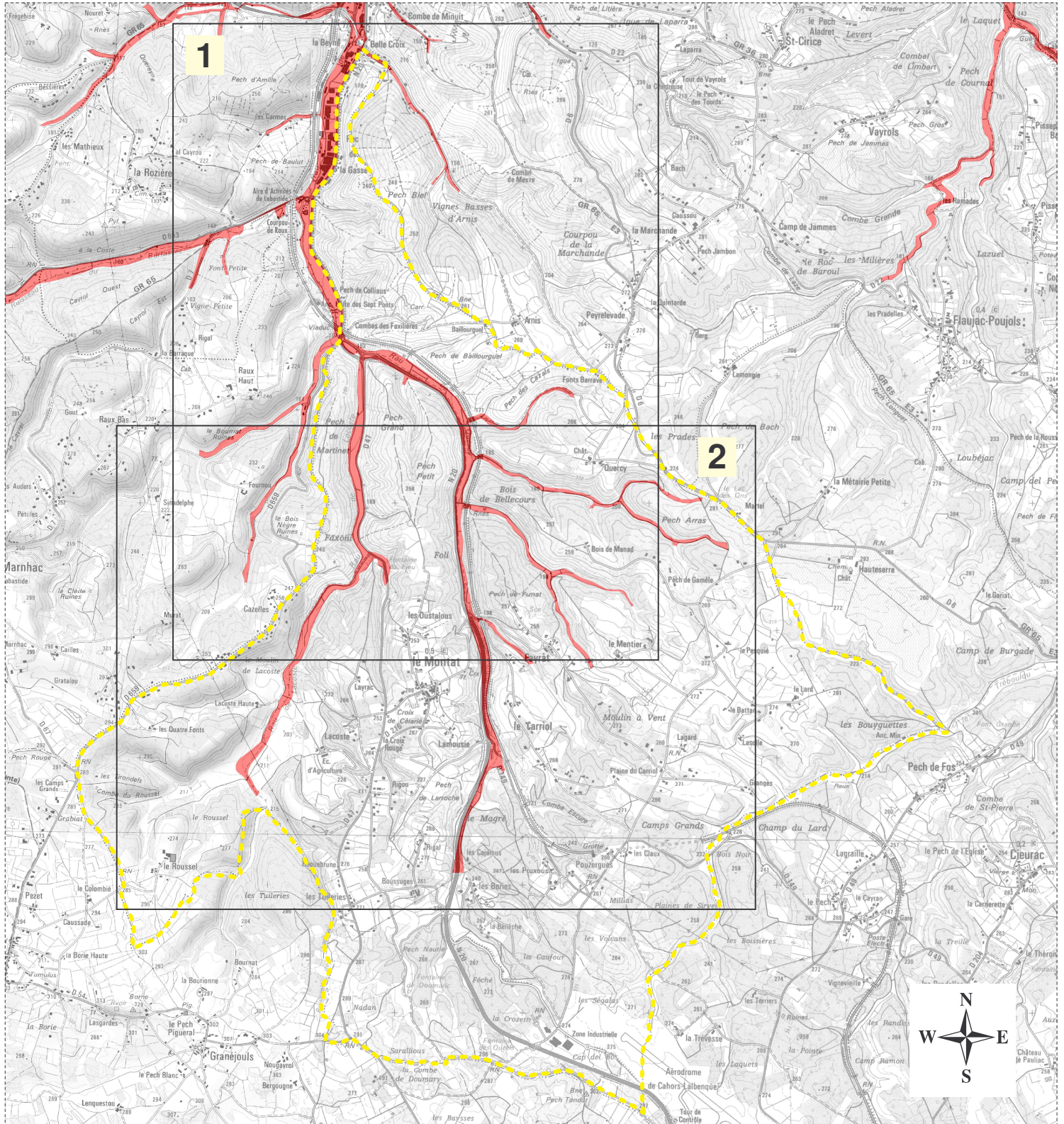
B

Zone bleue

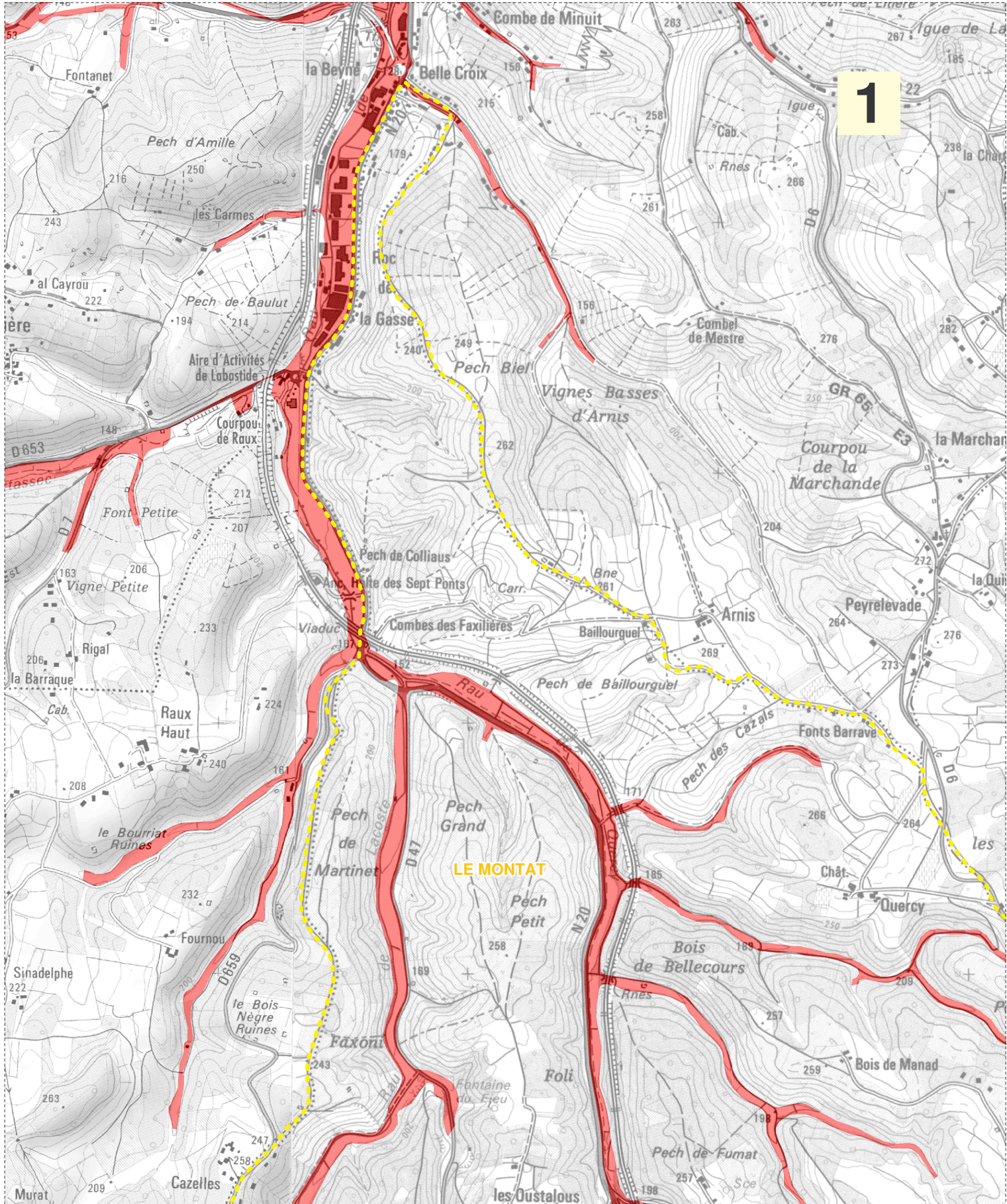
R

Zone rouge

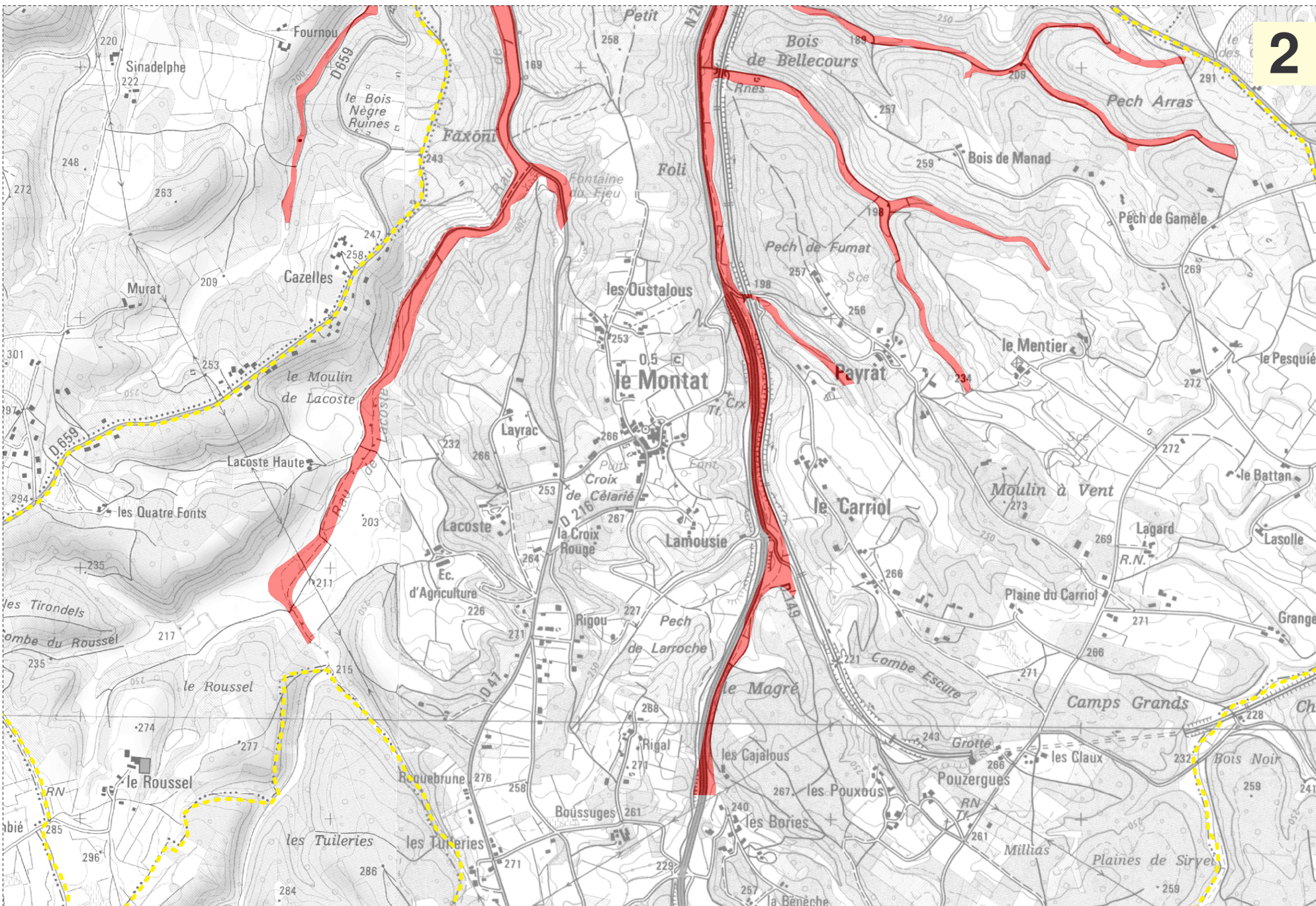
INFORMATION DES ACQUEREURS ET LOCATAIRES EXTRAIT DU PLAN DE PREVENTION DES RISQUES INONDATIONS APPROUVE LE 12 Janvier 2004 BASSIN DE CAHORS - COMMUNE DE LE MONTAT



INFORMATION DES ACQUEREURS ET LOCATAIRES
EXTRAIT DU PLAN DE PREVENTION DES RISQUES INONDATIONS APPROUVE LE 12 Janvier 2004
BASSIN DE CAHORS - COMMUNE DE LE MONTAT



INFORMATION DES ACQUEREURS ET LOCATAIRES EXTRAIT DU PLAN DE PREVENTION DES RISQUES INONDATIONS APPROUVE LE 12 Janvier 2004 BASSIN DE CAHORS - COMMUNE DE LE MONTAT





PREFECTURE DU LOT

EXTRAITS CARTOGRAPHIQUES

du
Dossier communal d'information
sur les risques naturels et technologiques
à destination des acquéreurs et des locataires de biens immobiliers

PRADINES

Les extraits cartographiques ci-joints ont été élaborés à partir du Plan de Prévention du Risque Inondation du bassin de Cahors approuvé le 12 janvier 2004 qui contient la réglementation applicable dans les différentes zones

LEGENDE



Limite commune



Limite zones aléa fort-aléa faible



Limite des Plus Hautes Eaux Connues
(mars 1927)



Lit ordinaire

V1

Zone verte V1 aléa fort

V2

Zone verte V2 aléa faible

O1



O2

Zone orange

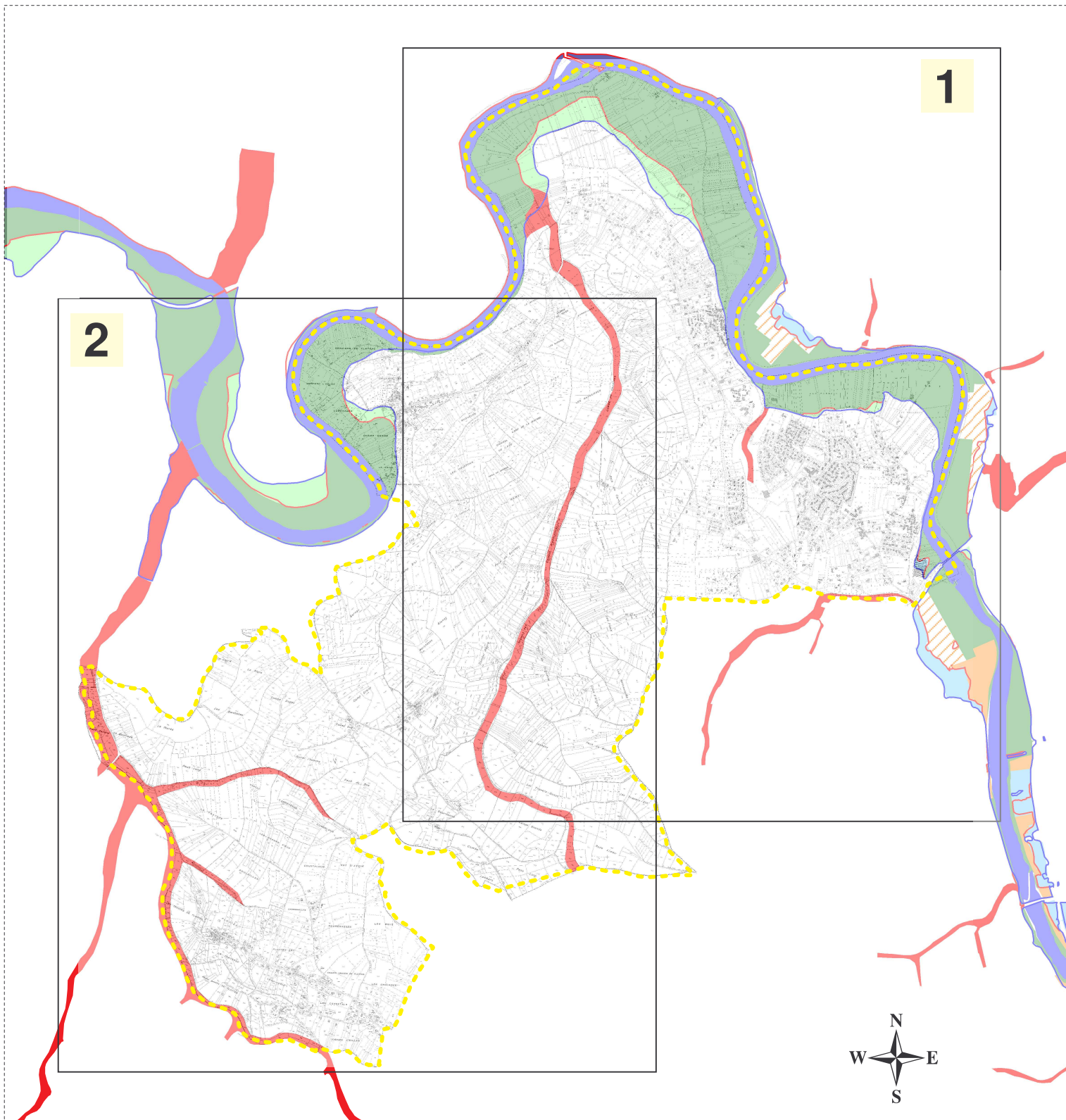
B

Zone bleue

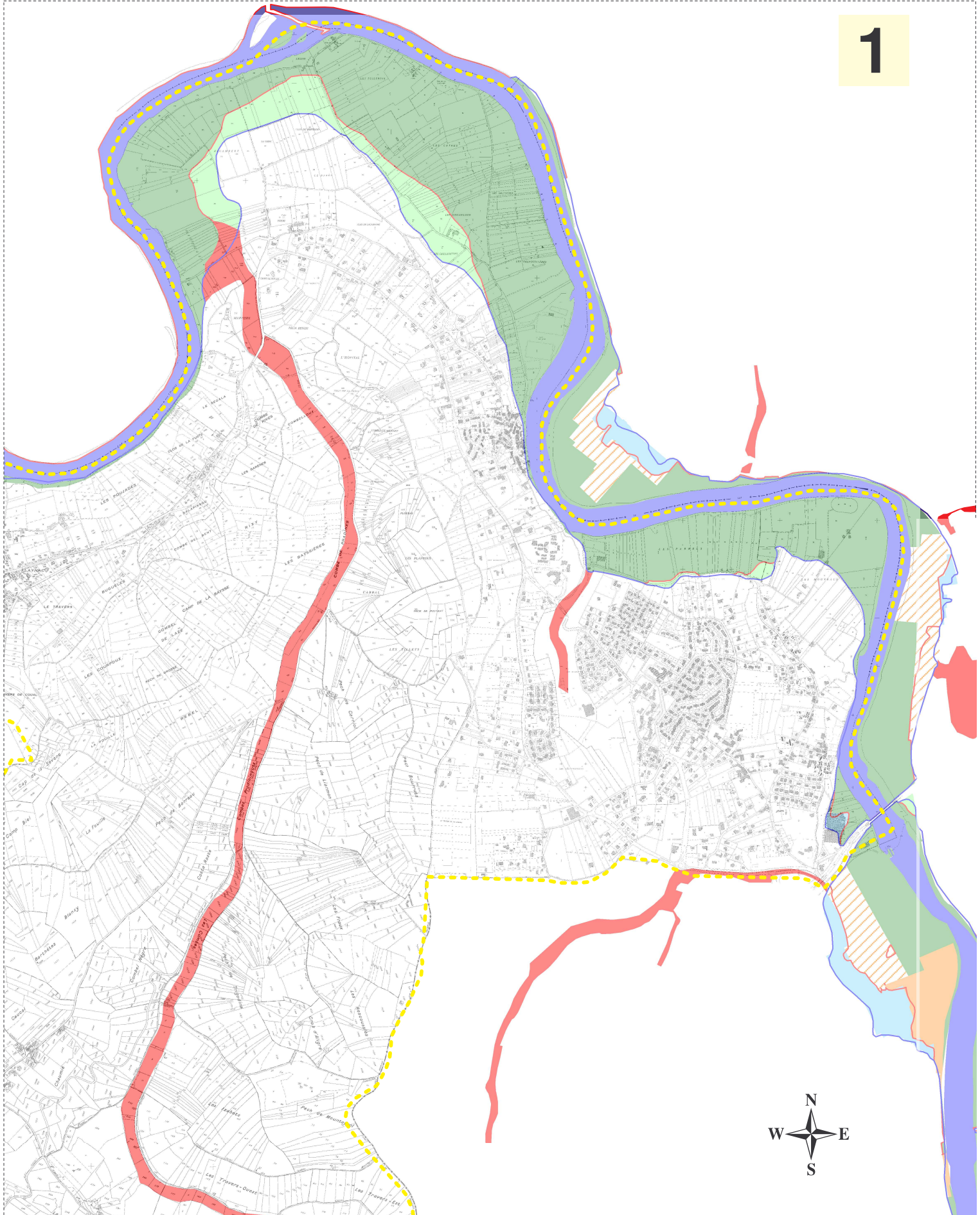
R

Zone rouge

**INFORMATION DES ACQUEREURS ET LOCATAIRES
EXTRAIT DU PLAN DE PREVENTION DES RISQUES INONDATIONS APPROUVE LE 12 Janvier 2004
BASSIN DE CAHORS - COMMUNE DE PRADINES**



1



INFORMATION DES ACQUEREURS ET LOCATAIRES EXTRAIT DU PLAN DE PREVENTION DES RISQUES INONDATIONS APPROUVE LE 12 Janvier 2004 BASSIN DE CAHORS - COMMUNE DE PRADINES

2

